

Załącznik nr 1 do uchwały Nr 11/22/98

Rady Miejskiej w Starachowicach z dn. 16.02.1998

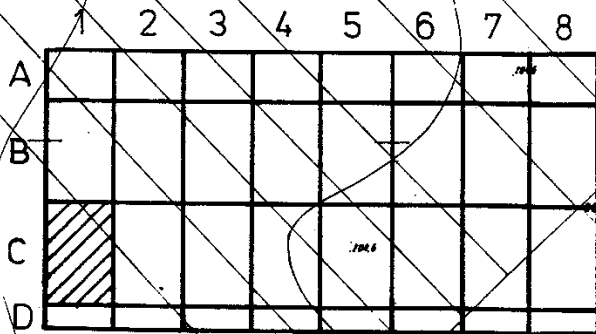
PRZEWODNICZĄCY
RADY MIEJSKIEJ
w Starachowicach
mgr inż. arch. J. Bielecki

MIEJSCOWY PLAN ZAGOSPODAROWANIA PRZES- TRZENNEGO „BRAZYLIA ZACHÓD” - STARACHOWICE skala 1:1 000

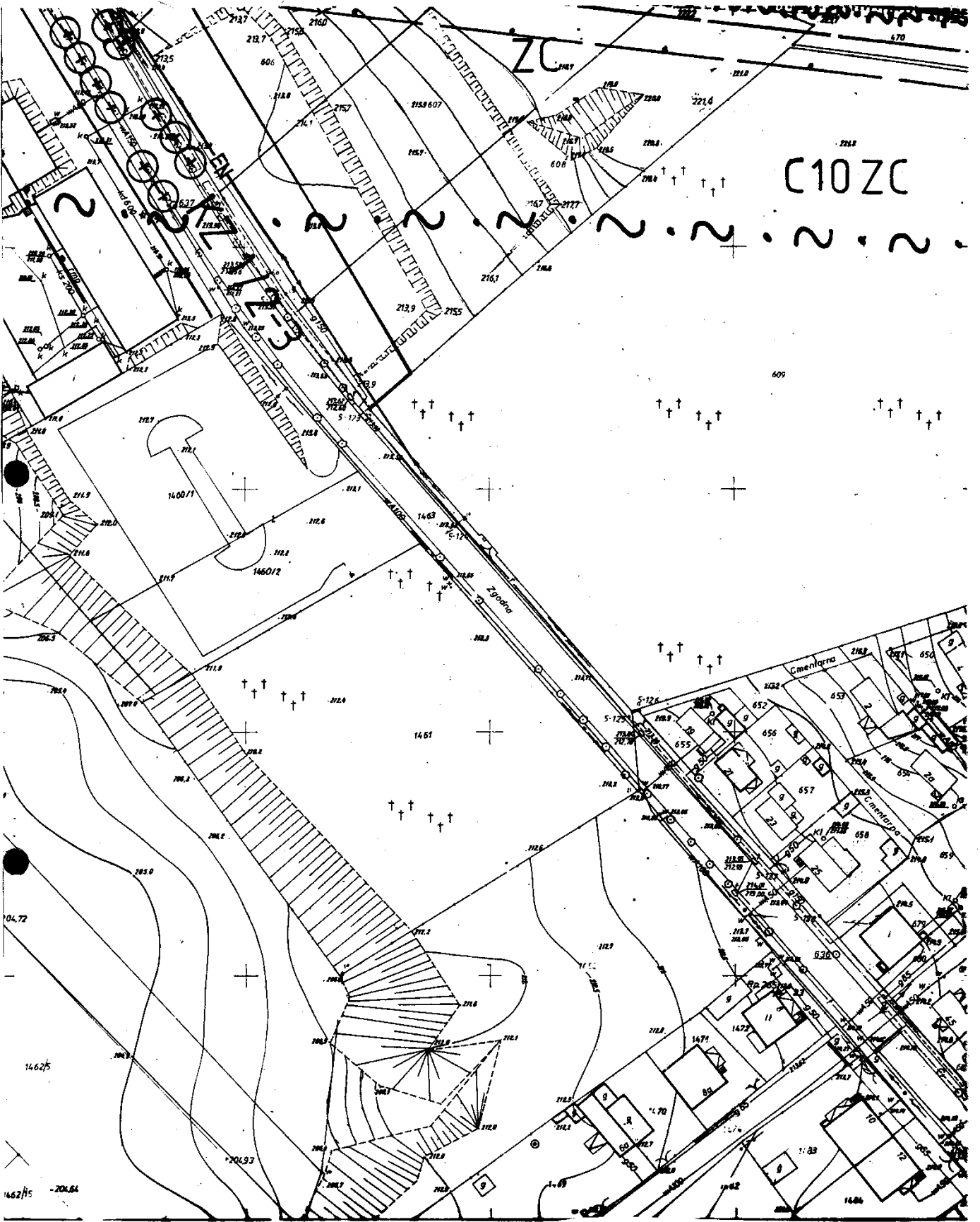
RYSUNEK - PLANSZA PODSTAWOWA

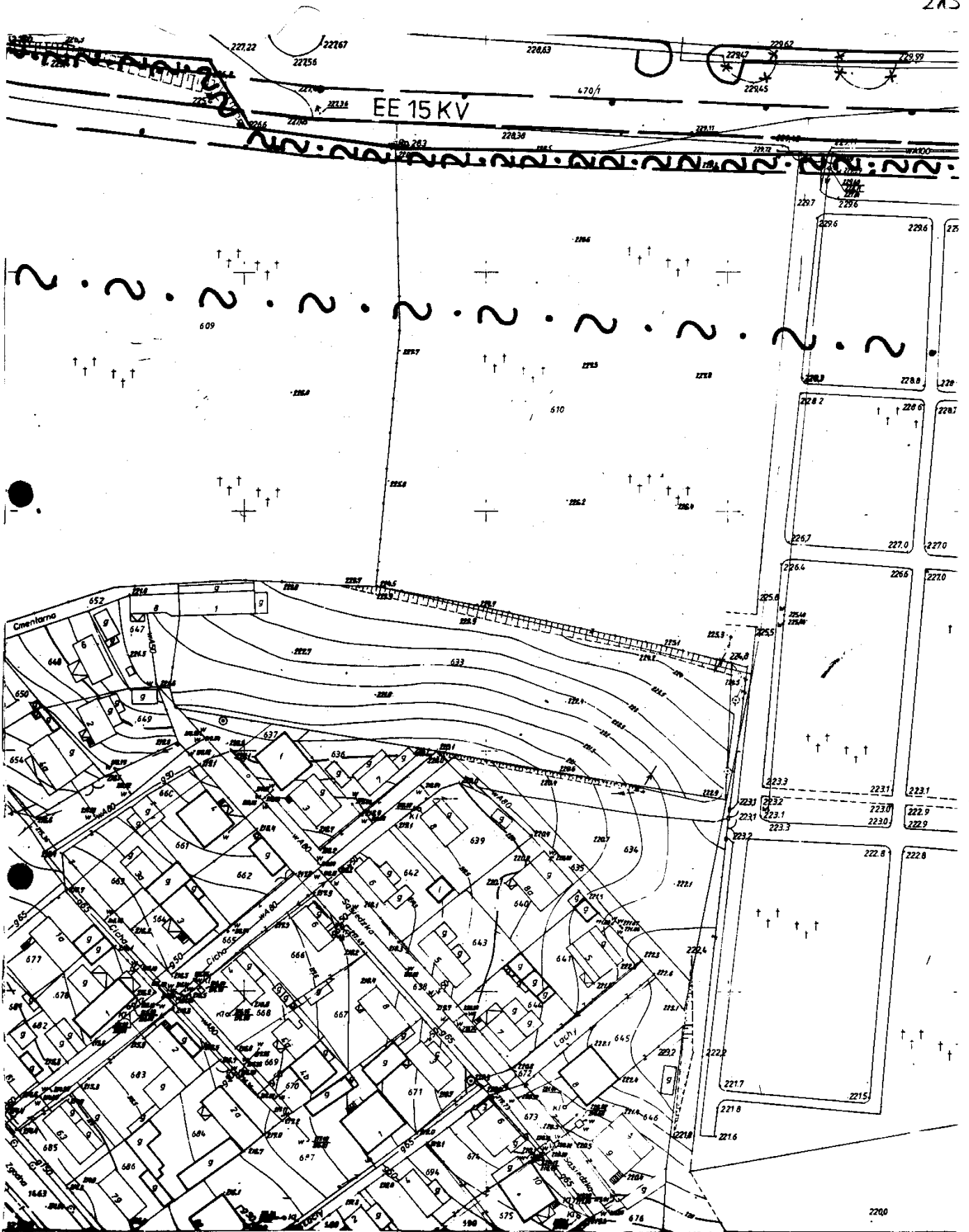
Główny projektant planu
mgr inż. arch. JERZY W. BIELECKI
uprawnienia urbanistyczne
nr 690/88

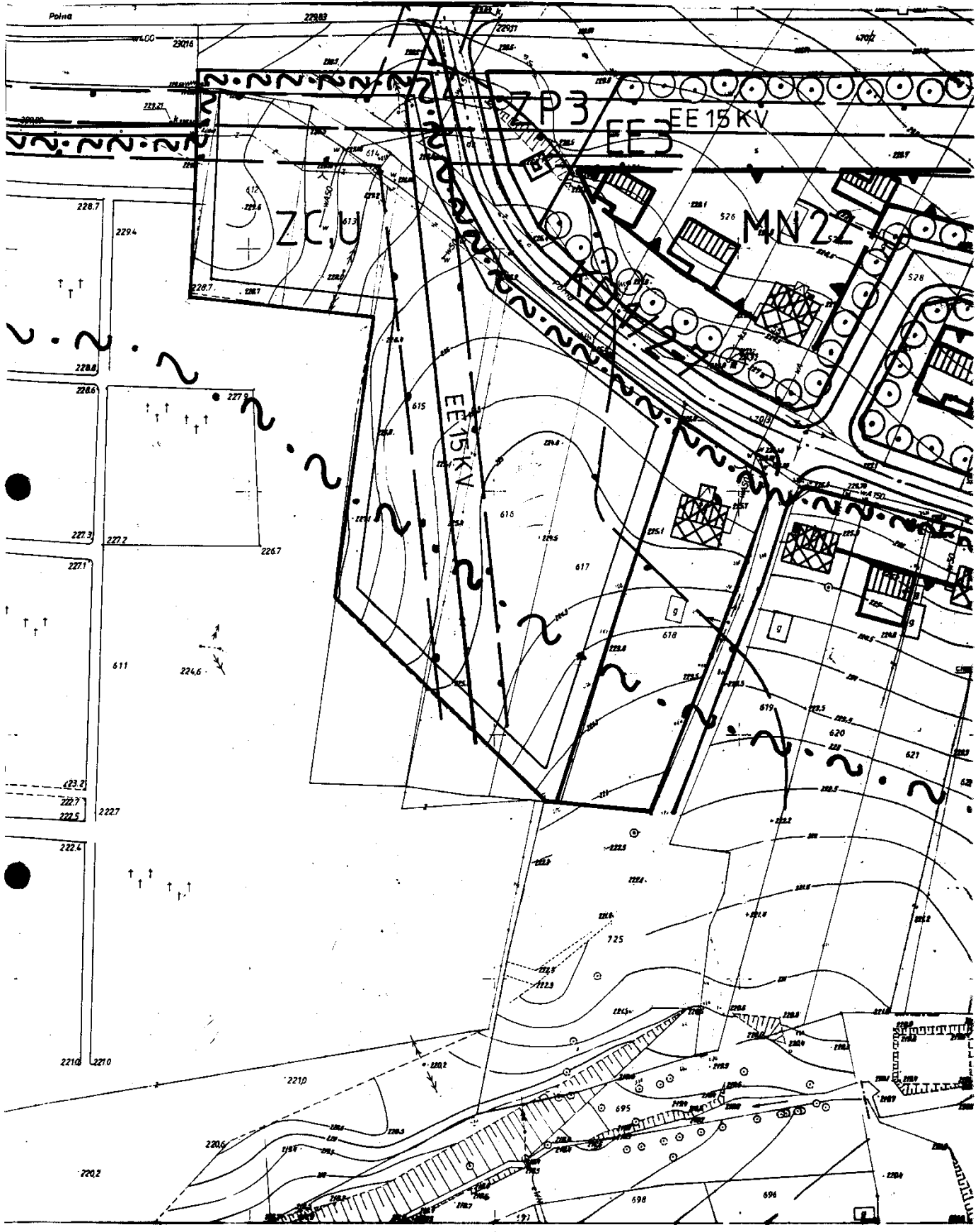
J. Bielecki

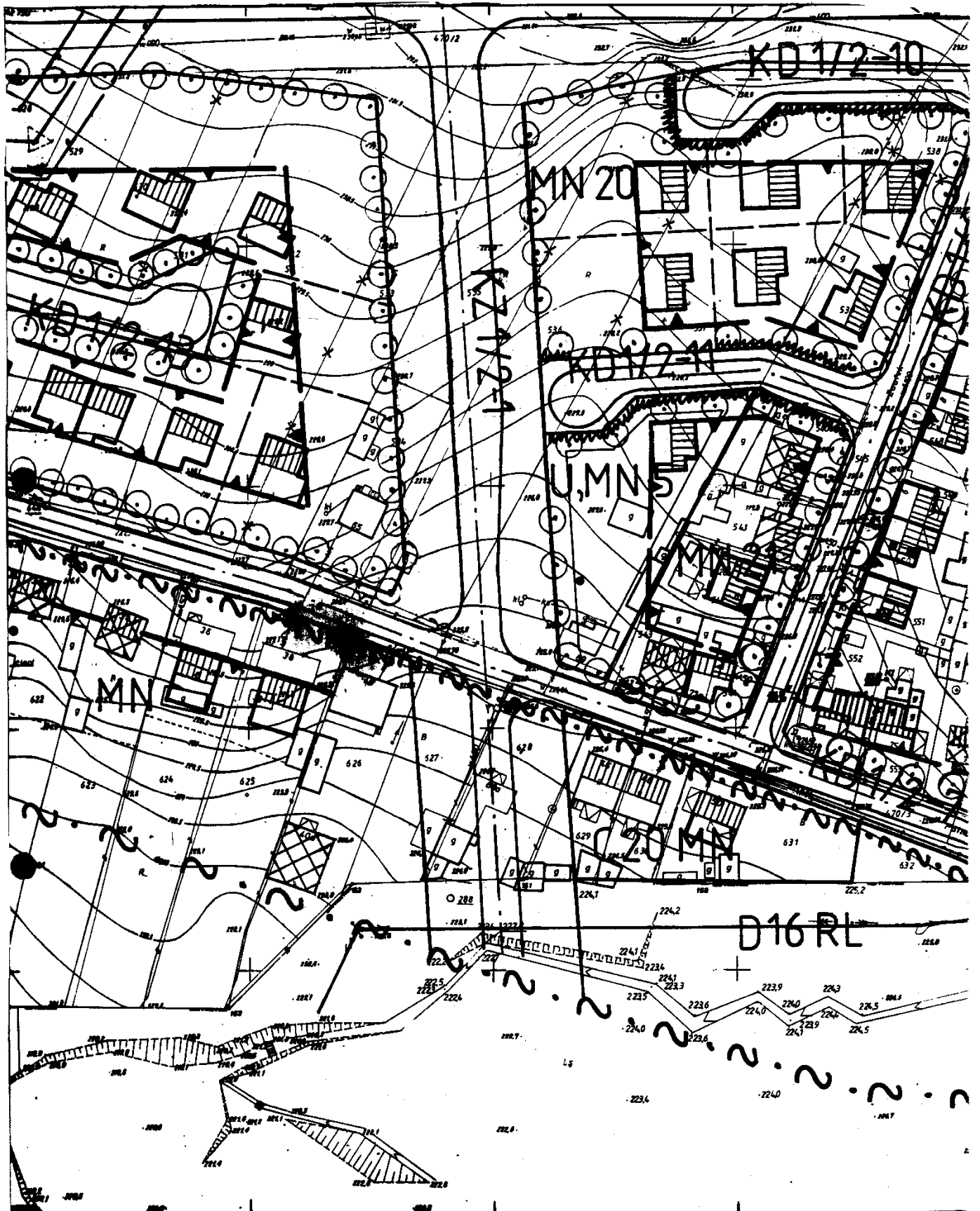


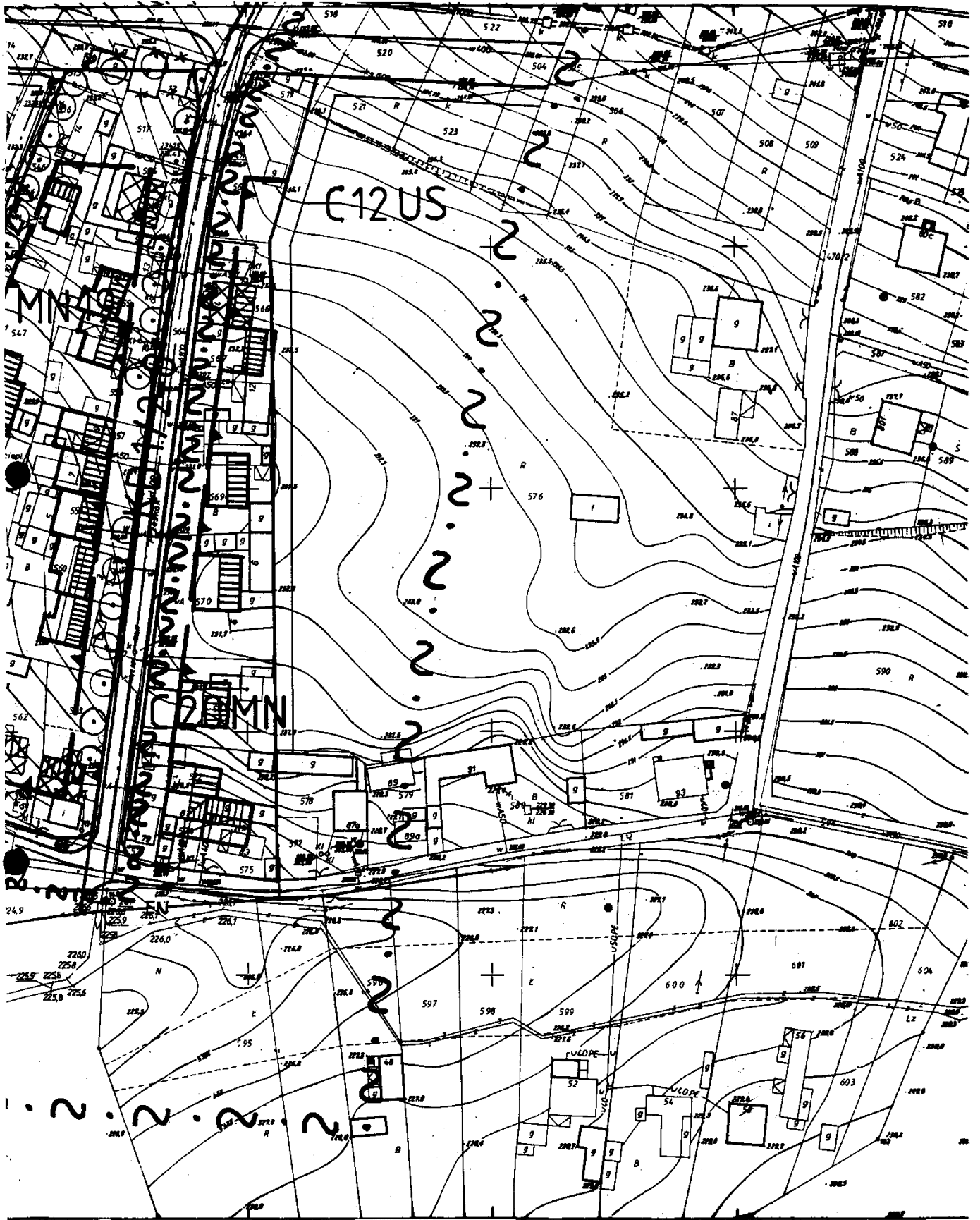
schemat siatki pol. rysunku











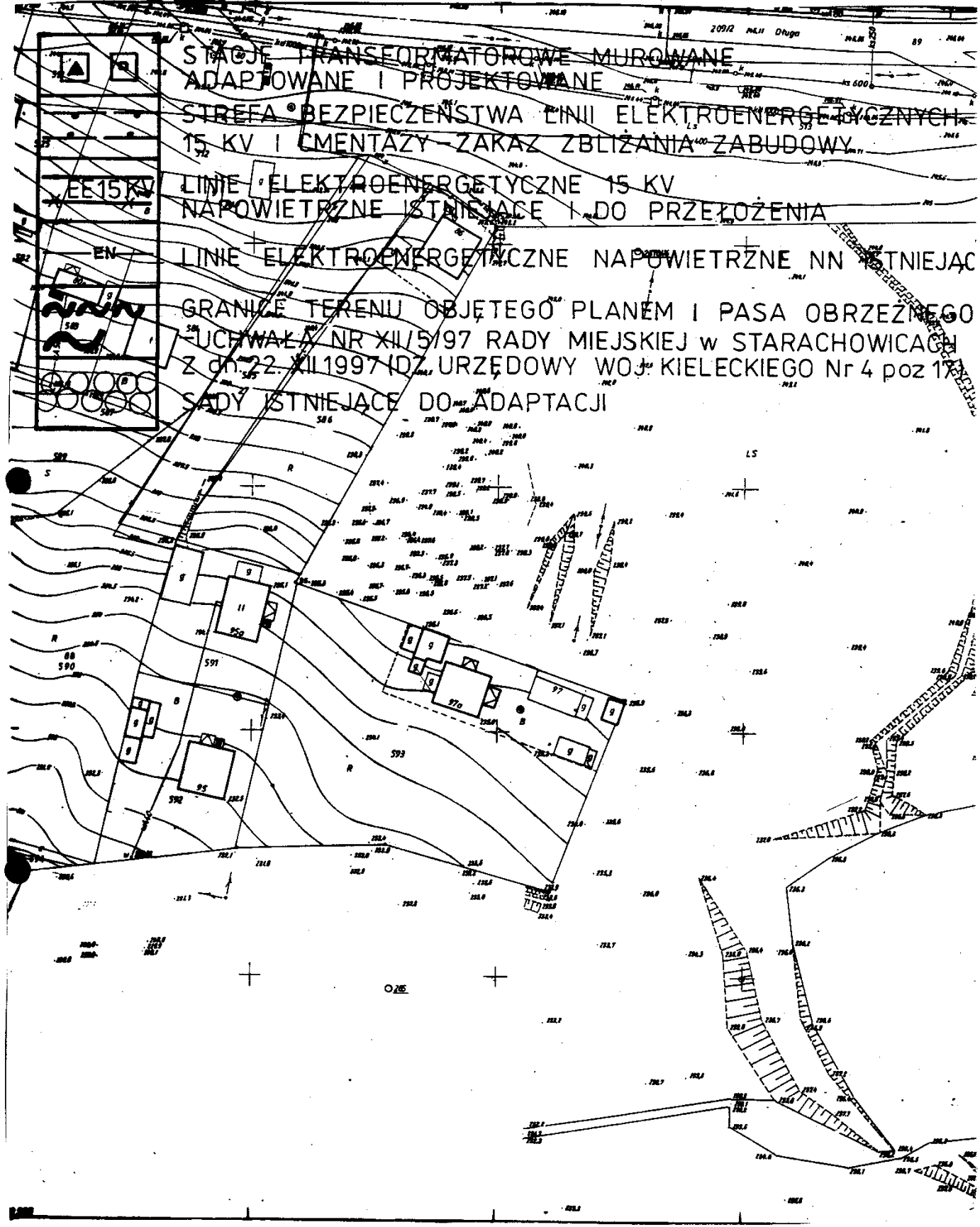
STACJE TRANSFORMATOROWE MUROWANE
ADAPTOWANE I PROJEKTOWANE

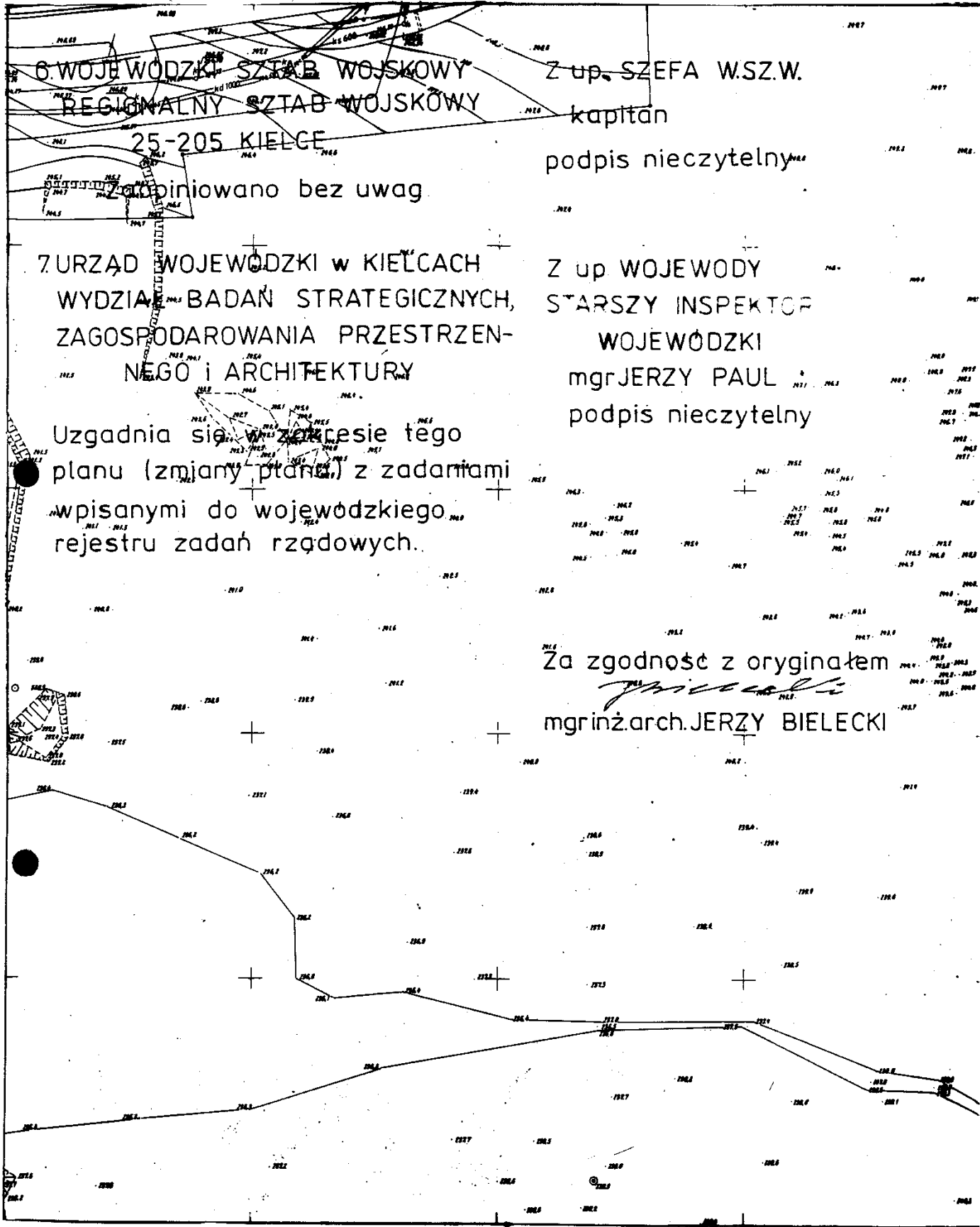
STREFA BEZPIECZENSTWA LINII ELEKTROENERGETYCZNYCH
15 KV I CMENTAZY - ZAKAZ ZBLIZANIA ZABUDOWY

LINE ELEKTROENERGETYCZNE 15 KV
NAPOWIETRZNE ISTNIEJACE I DO PRZEŁOZENIA

LINE ELEKTROENERGETYCZNE NAPOWIETRZNE NN ISTNIEJAC

GRANICE TERENU OBJĘTEGO PLANEM I PASA OBRZEJNEGO
UCHWAŁA NR XII/5/97 RADY MIEJSKIEJ W STARACHOWICACH
Z DN. 22. XII 1997 I DZ. URZĘDOWY WOJ. KIELECKIEGO Nr 4 poz 17
SADY ISTNIEJACE DO ADAPTACJI





6. WOJEWÓDZKI SZTAB WOJSKOWY
 REGIONALNY SZTAB WOJSKOWY
 25-205 KIELCE

Z up. SZEFA W.SZ.W.
 kapitan

opiniowano bez uwag

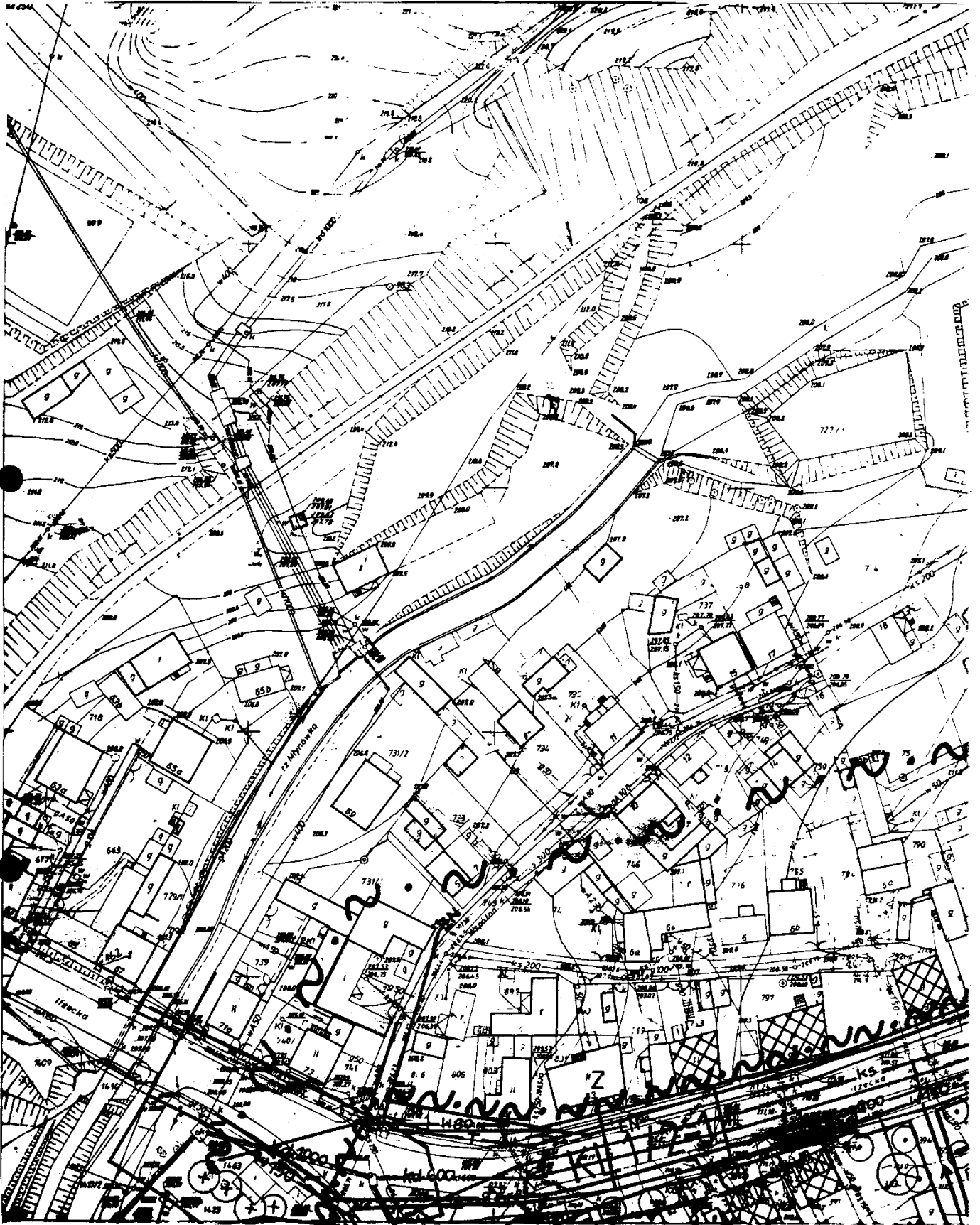
podpis nieczytelny

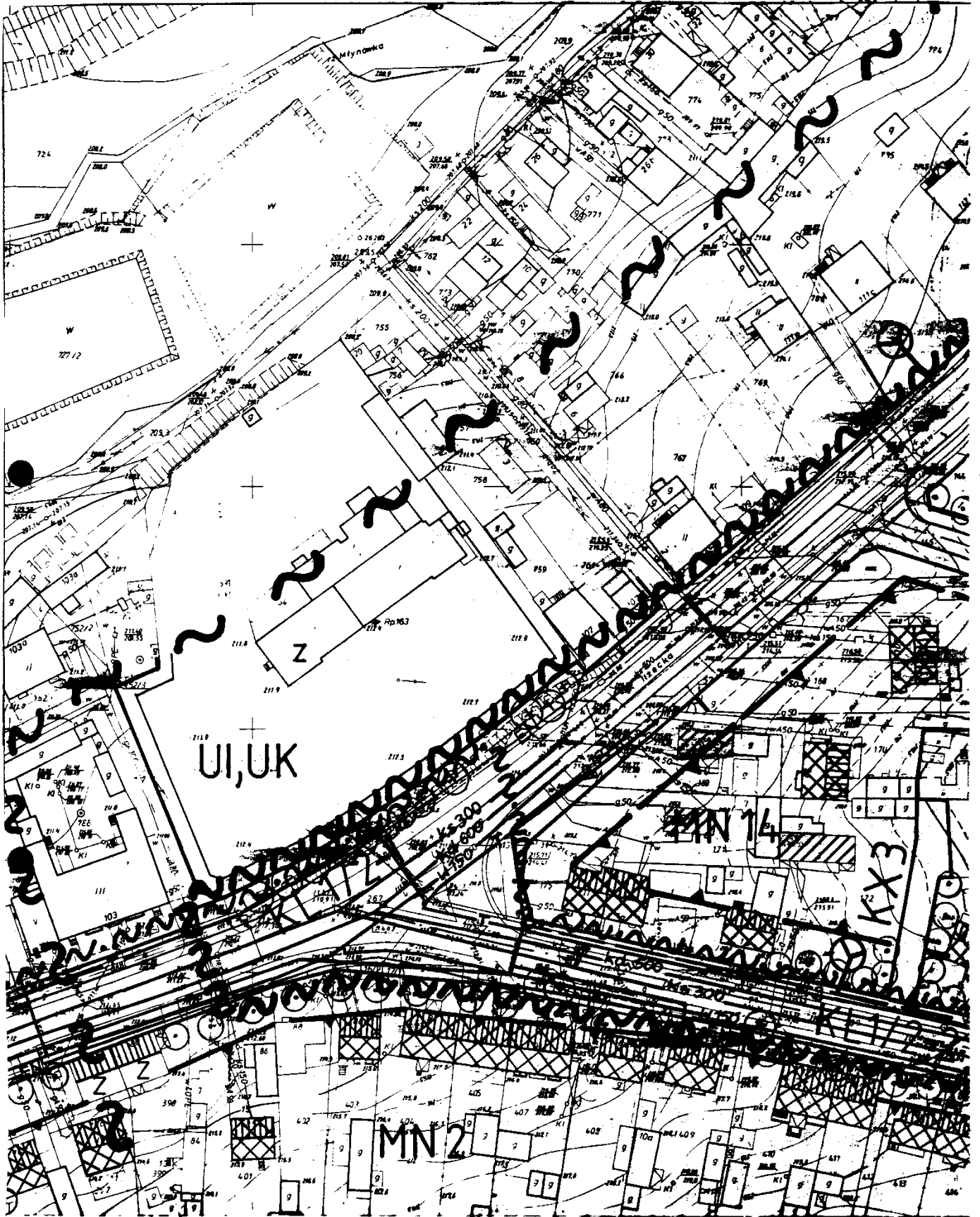
Z URZĄD WOJEWÓDZKI w KIELCACH
 WYDZIAŁ BADAŃ STRATEGICZNYCH,
 ZAGOSPODAROWANIA PRZESTRZEN-
 NEGO I ARCHITEKTURY

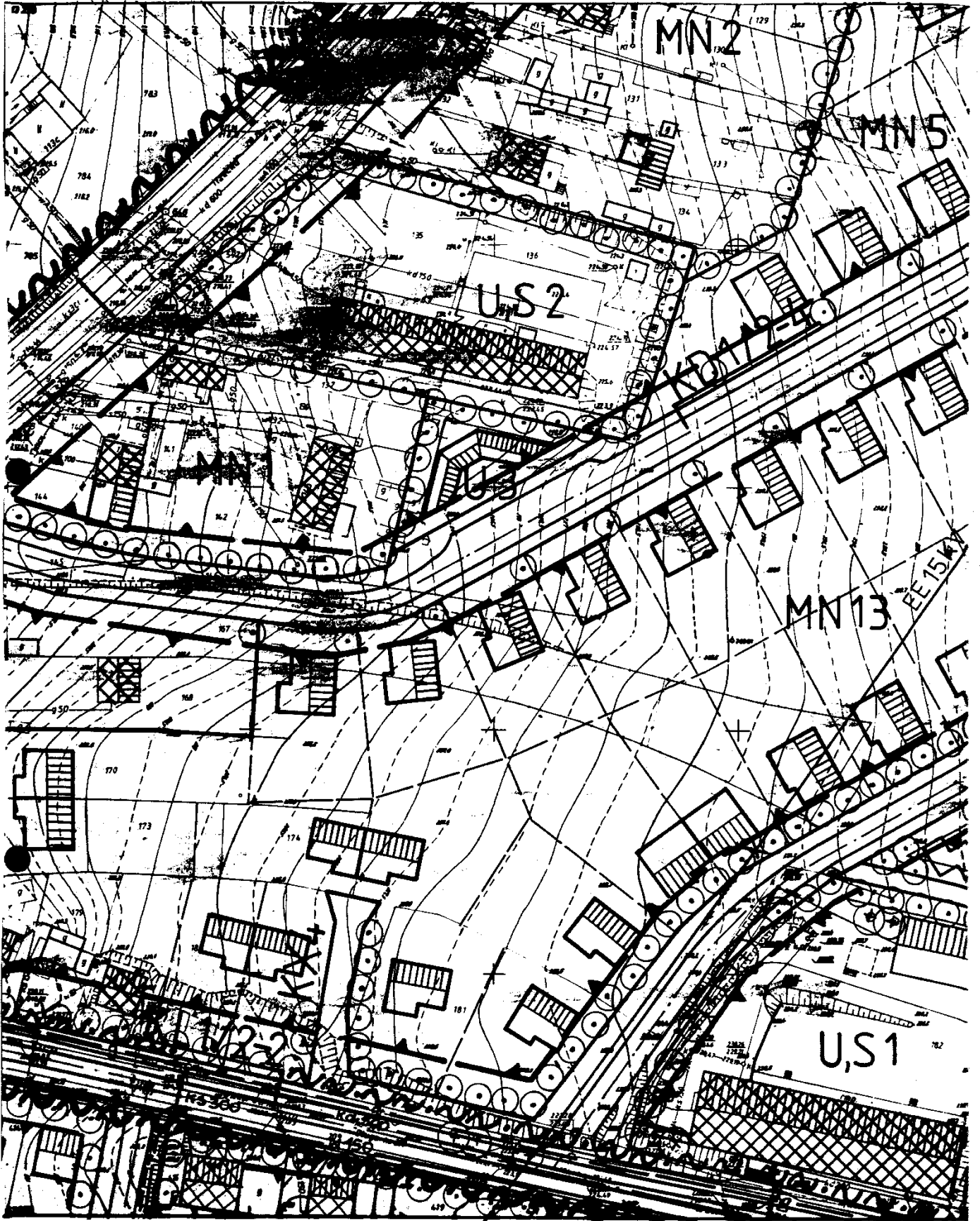
Z up WOJEWODY
 STARSZY INSPEKTOR
 WOJEWÓDZKI
 mgr JERZY PAUL
 podpis nieczytelny

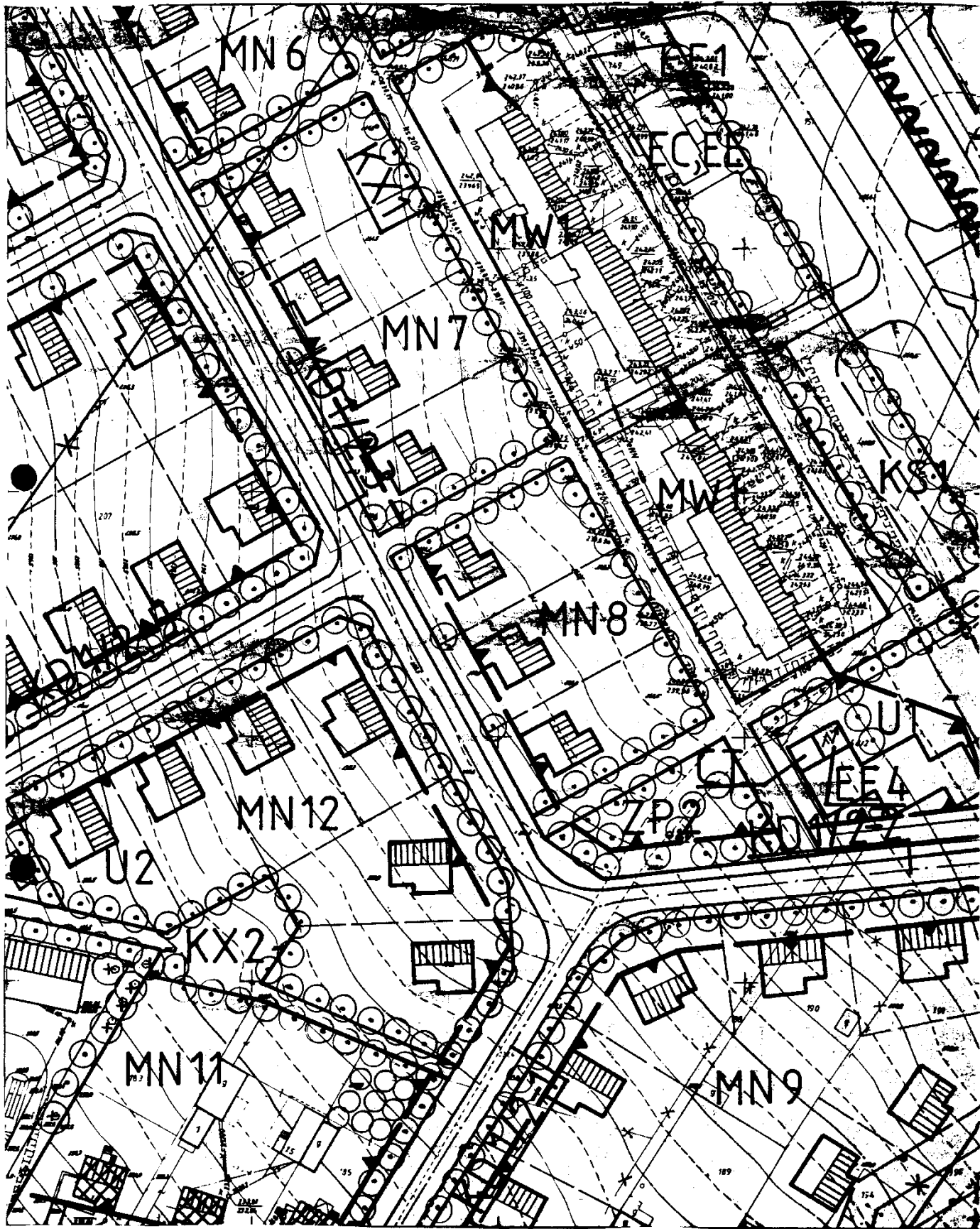
Uzgadnia się w zakresie tego
 planu (zmiany planu) z zadaniami
 wpisanymi do wojewódzkiego
 rejestru zadań rządowych.

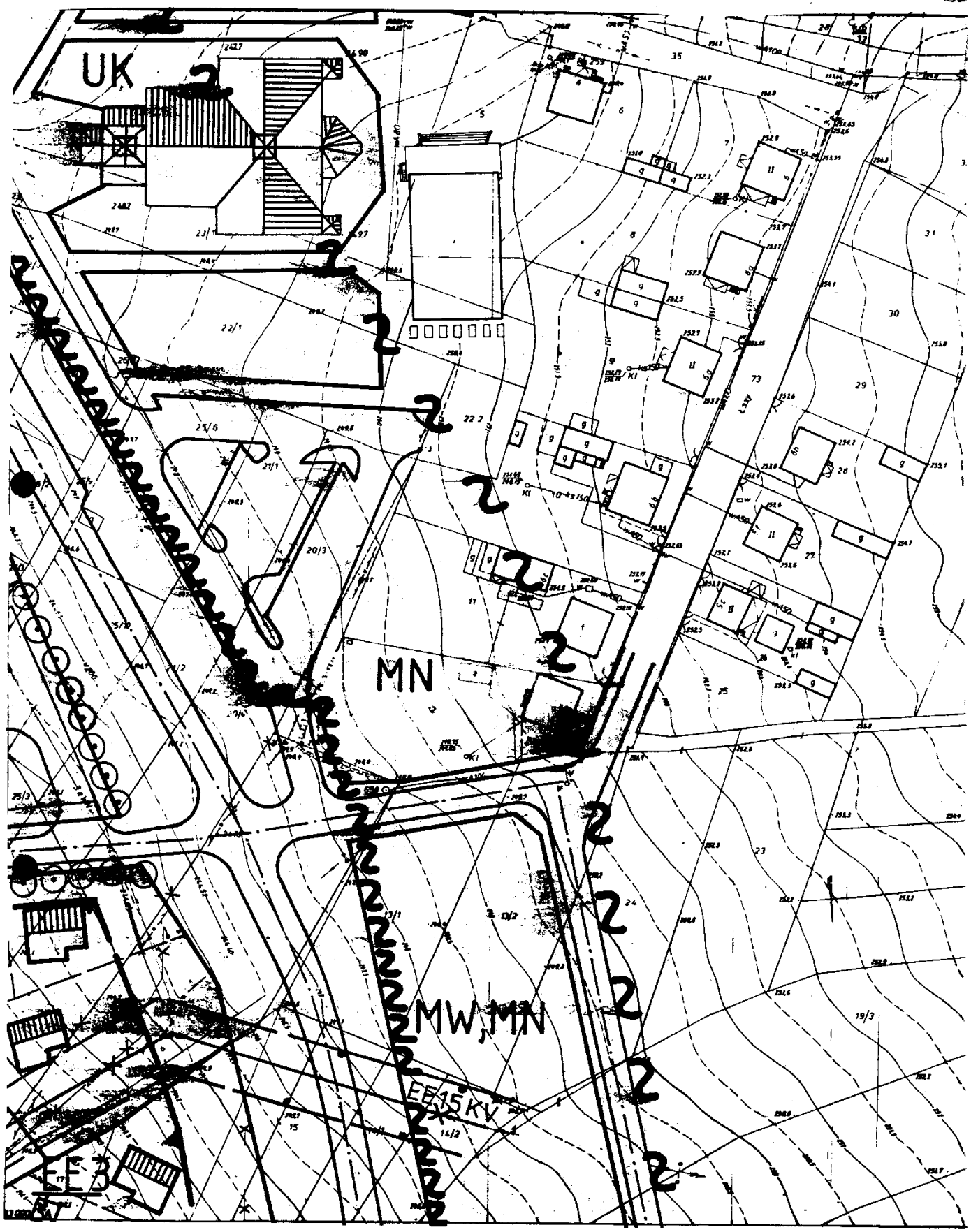
Za zgodność z oryginałem
J. Bielecki
 mgr inż. arch. JERZY BIELECKI

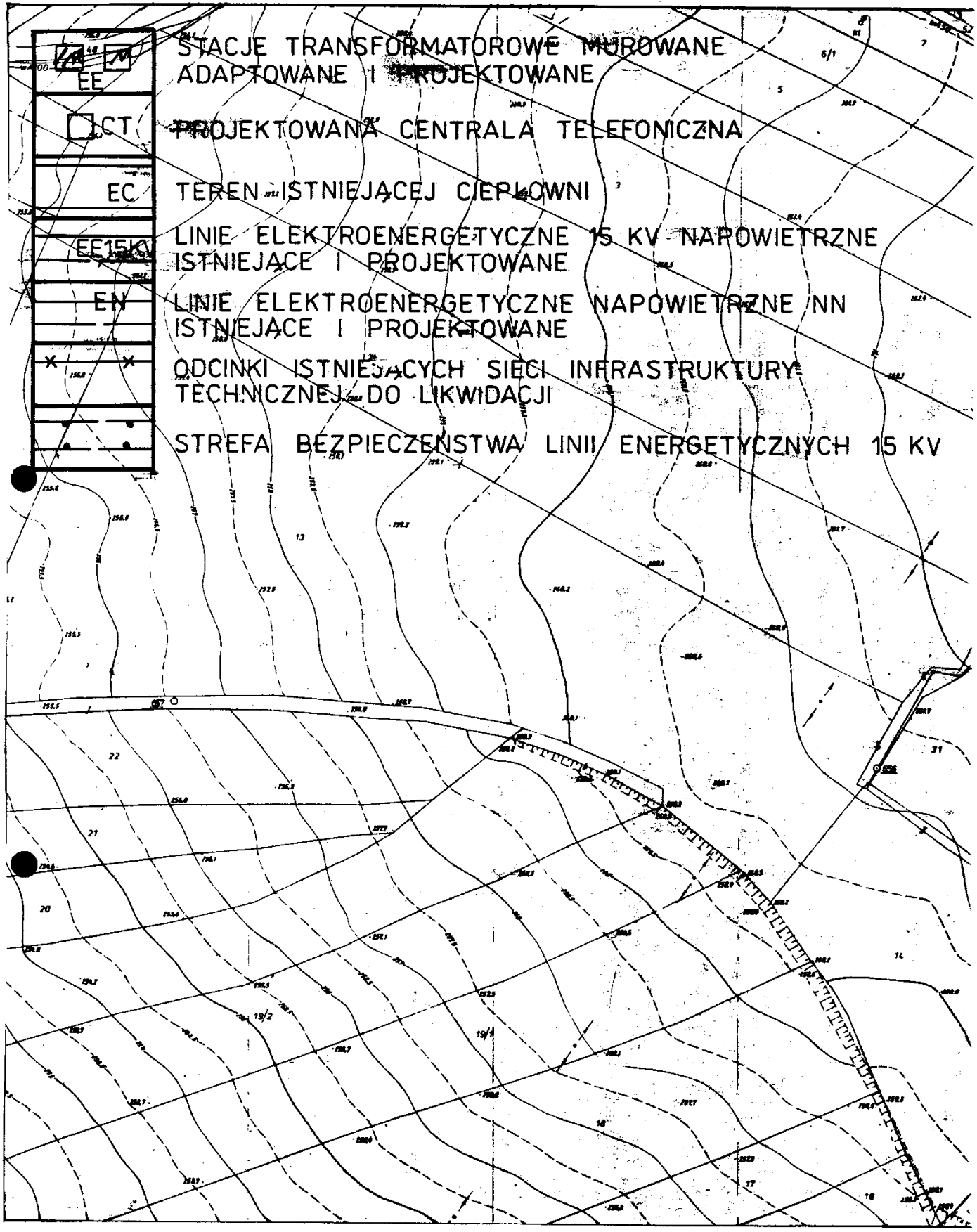


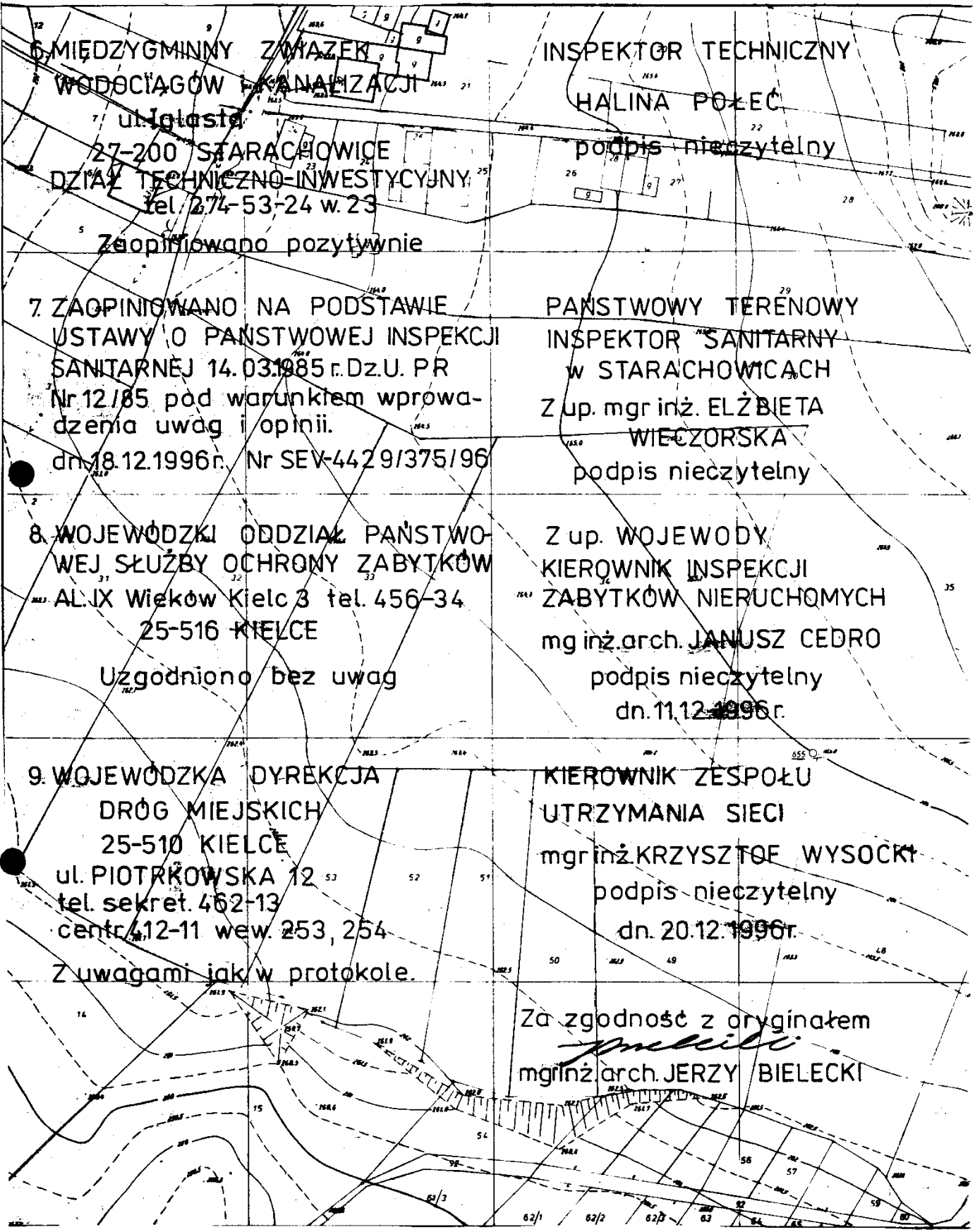


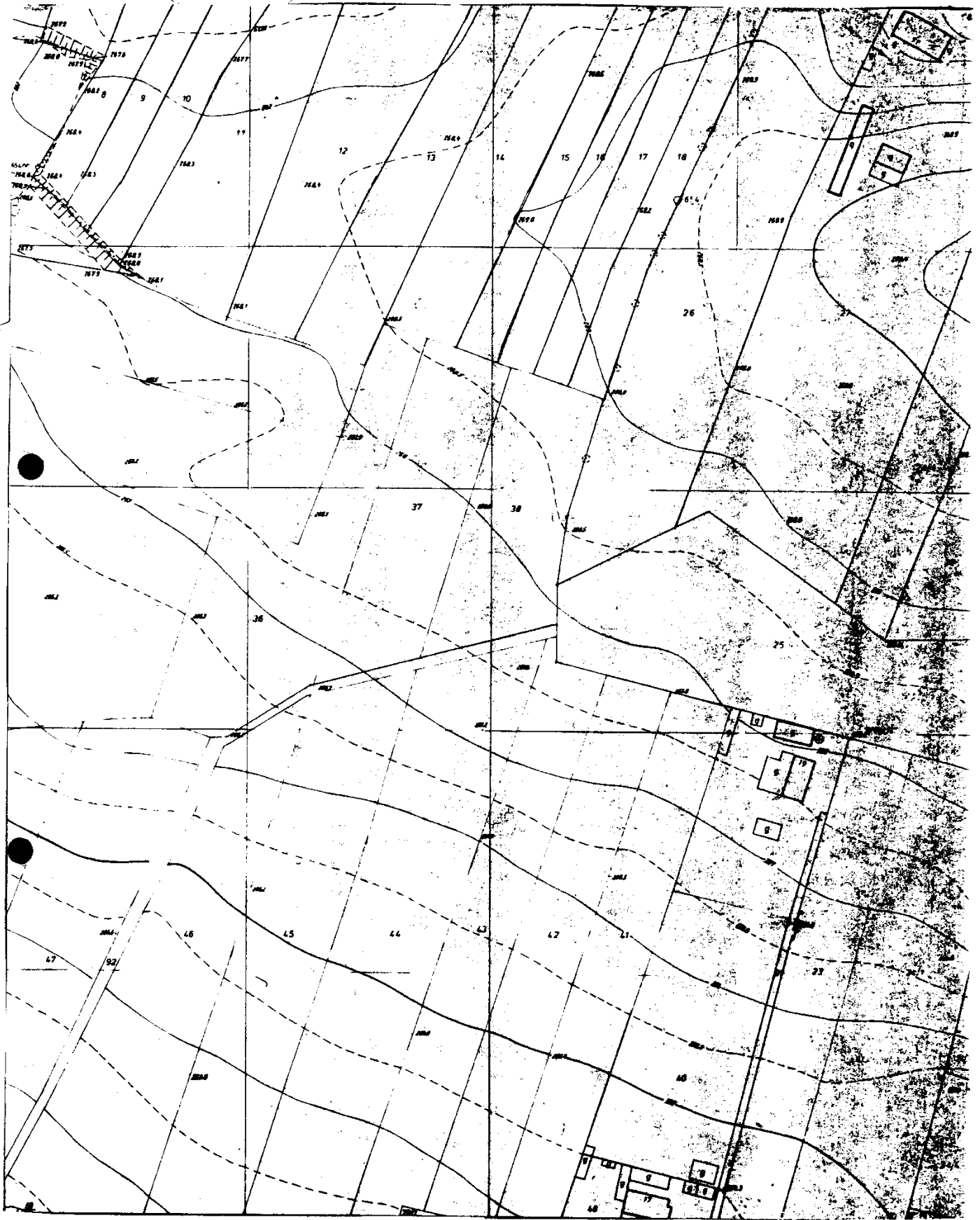


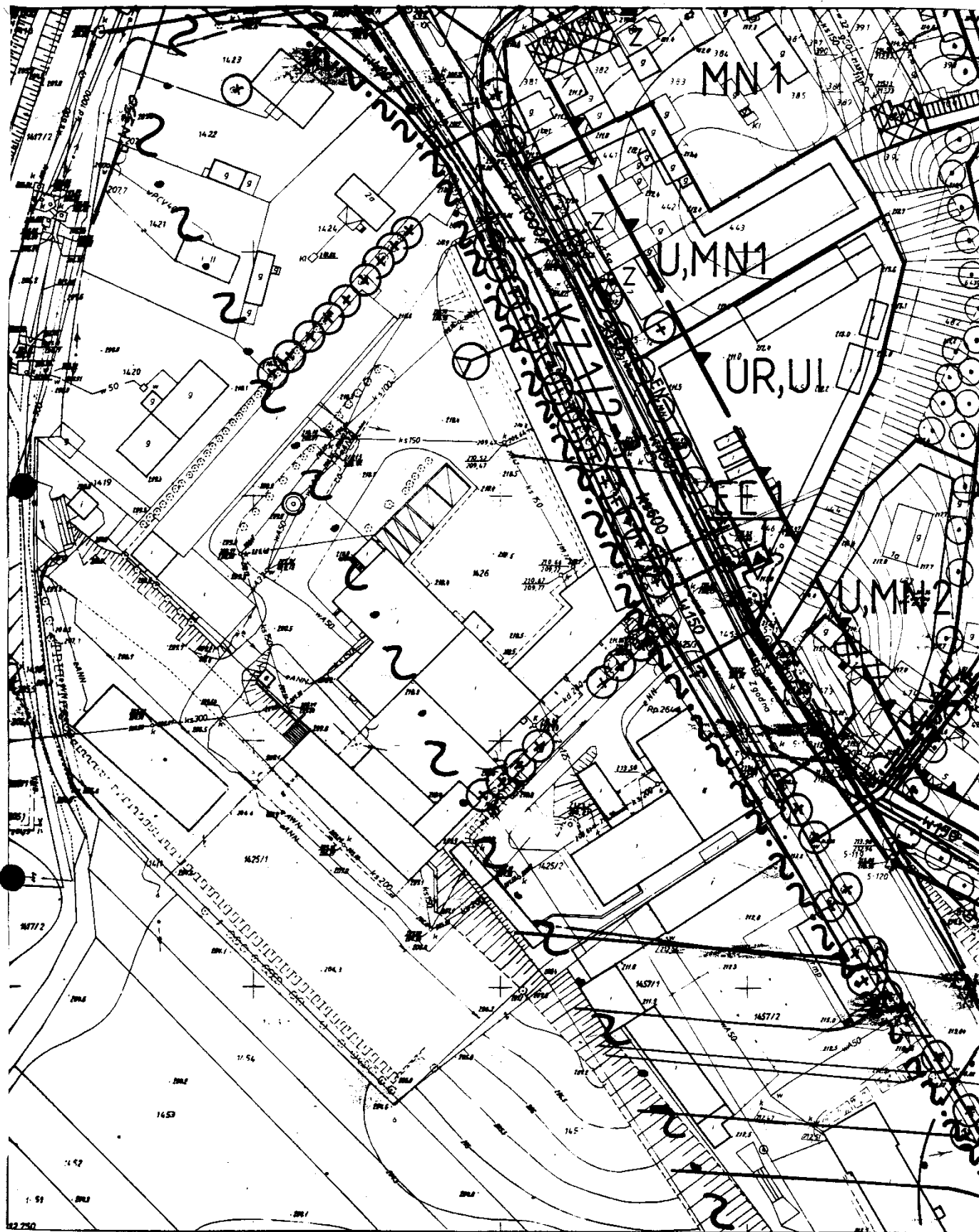


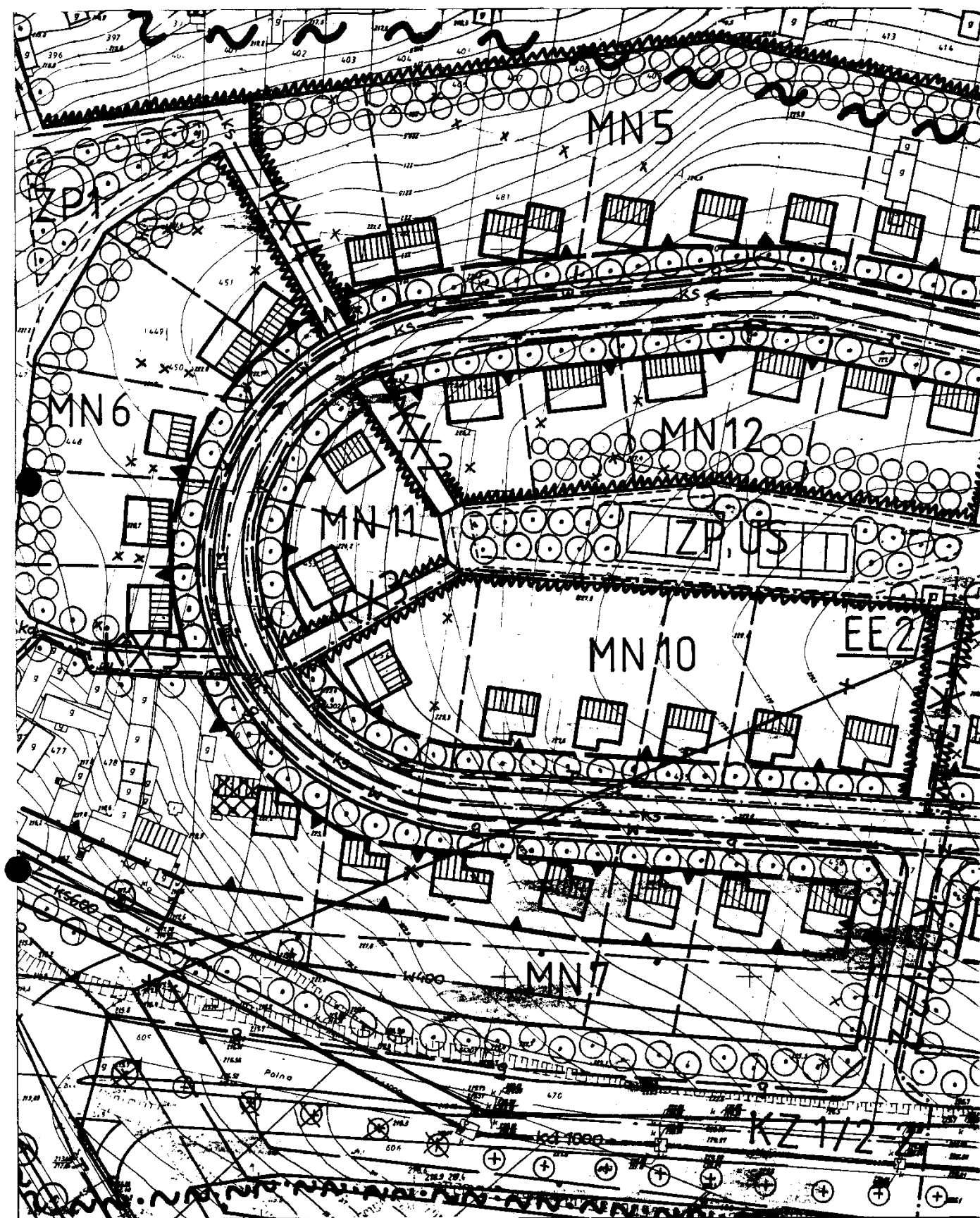


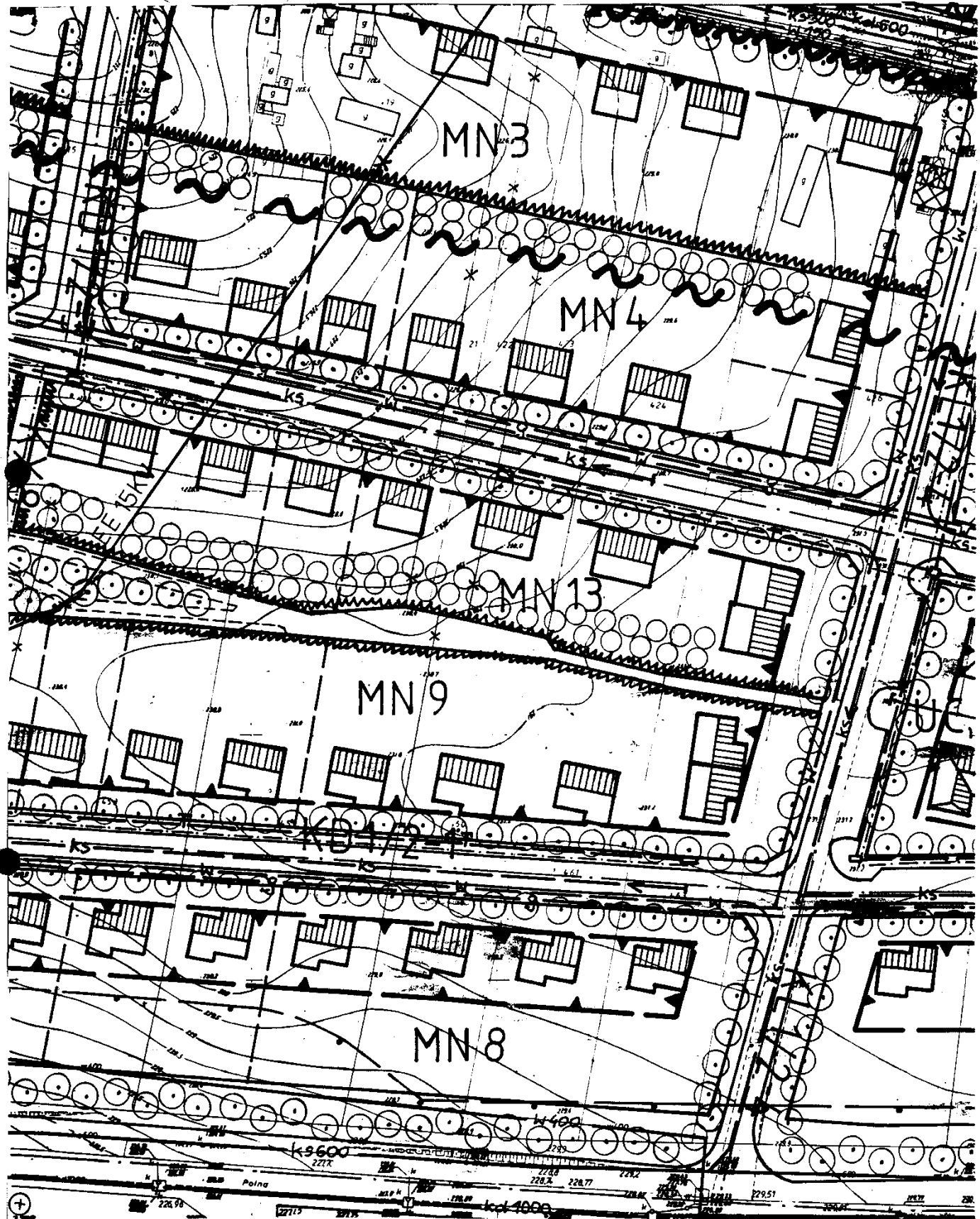


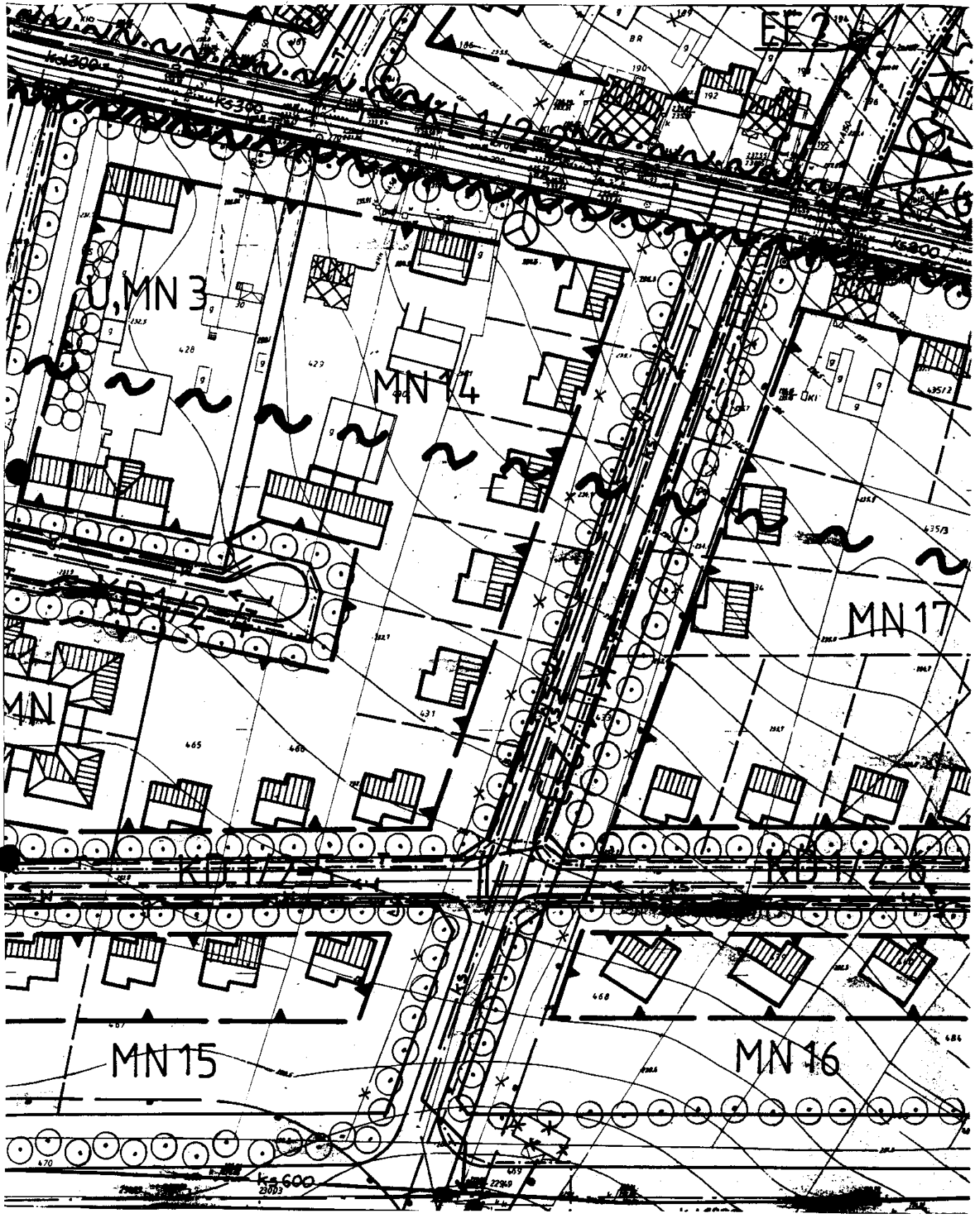


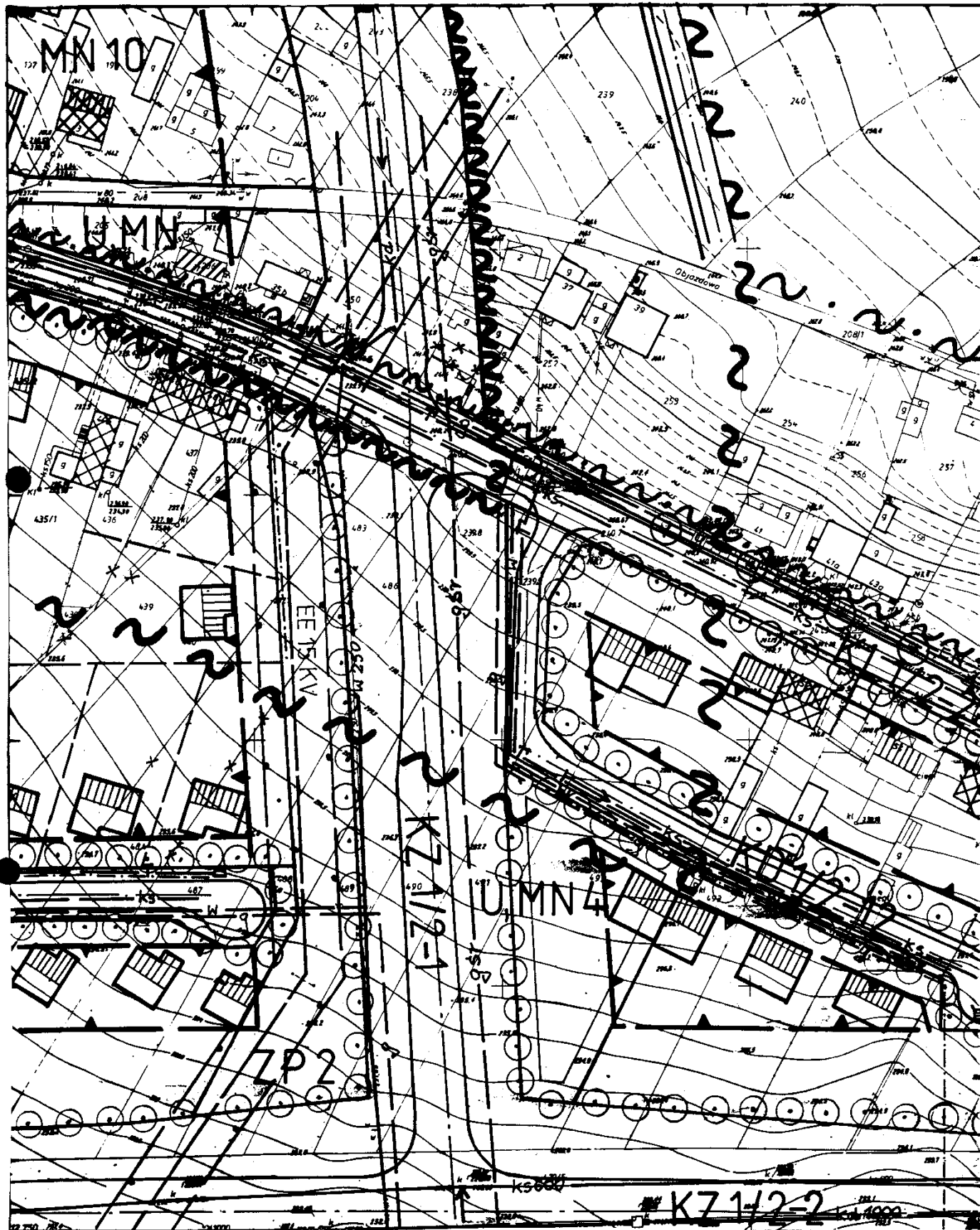




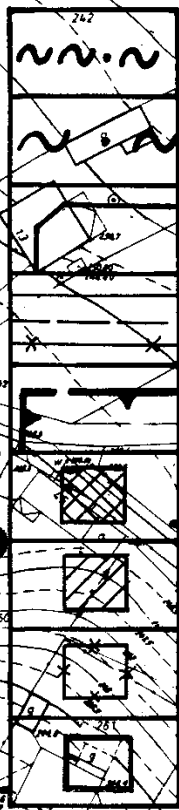








ZESTAWIENIE OZNACZEŃ:



GRANICA TERENU OBJĘTEGO PLANEM

GRANICA PASA OBRZEŻNEGO

LINIE ROZGRANICZAJĄCE TERENY O ODREBNYCH USTALENIACH

LINIE ROZGRANICZAJĄCE DZIAŁKI - GRANICE ADAPTOWANE, PROJEKTOWANE I ANULOWANE

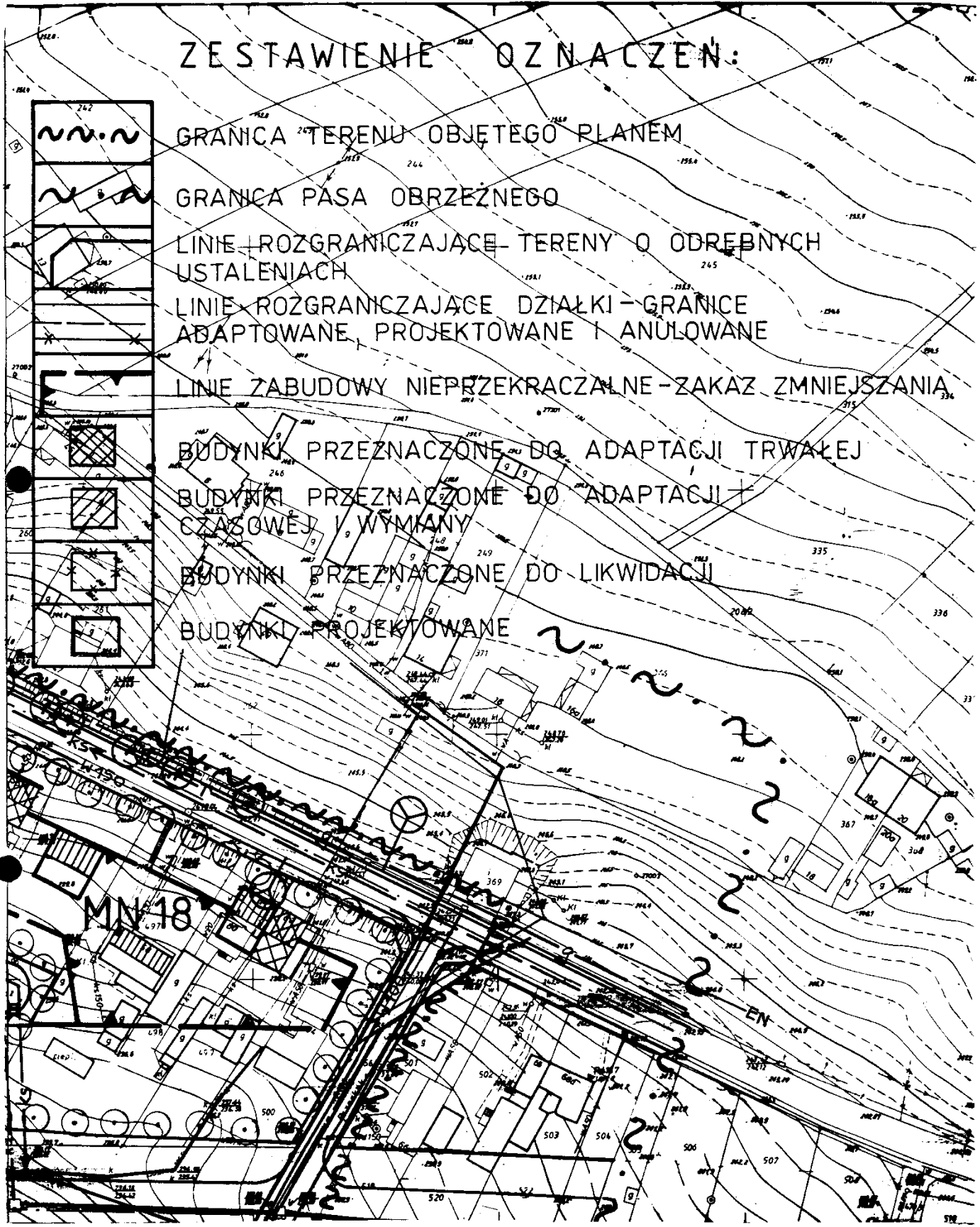
LINE ZABUDOWY NIEPRZEKRACZALNE - ZAKAZ ZMNIEJSZANIA

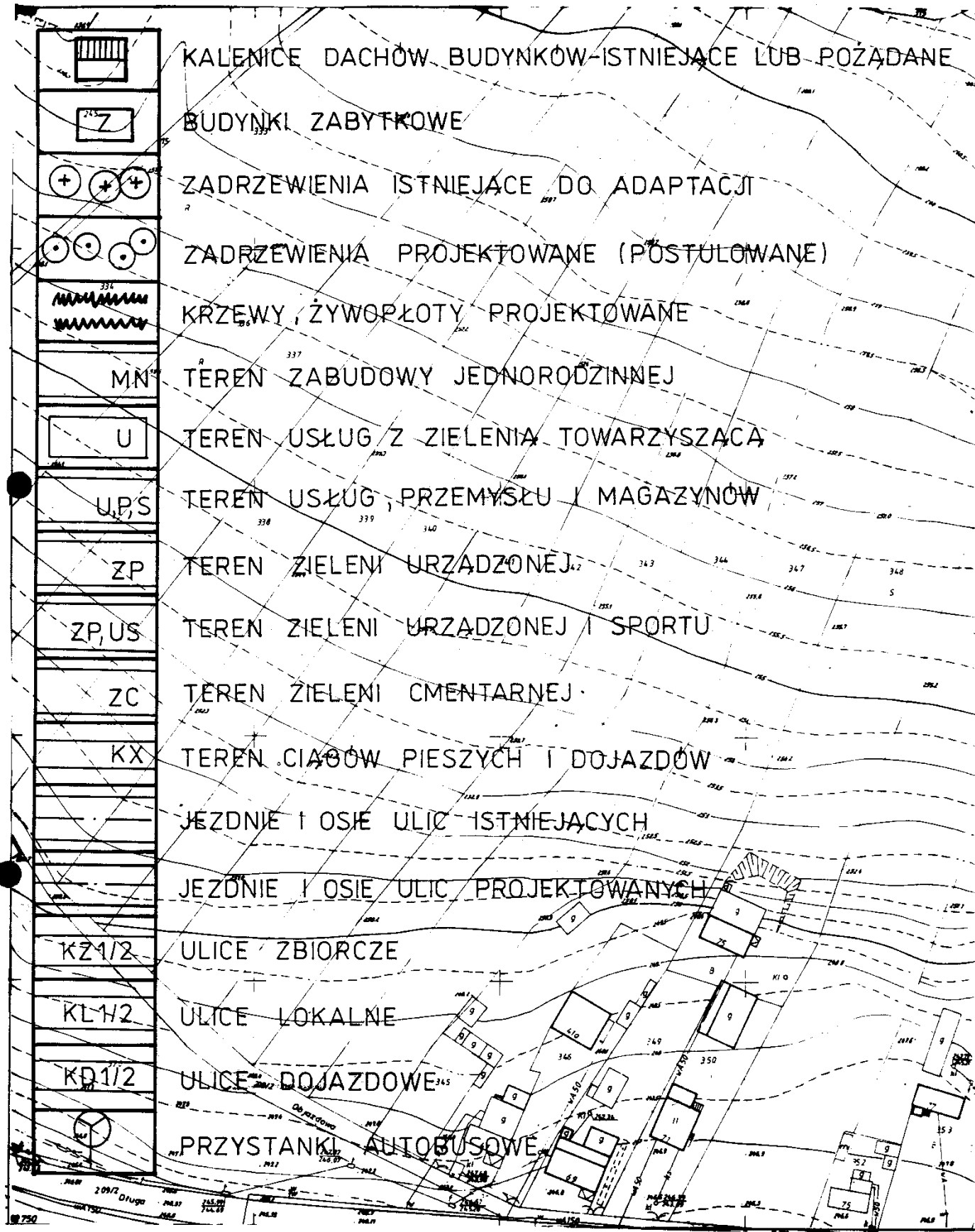
BUDYNKI PRZEZNACZONE DO ADAPTACJI TRWAŁEJ

BUDYNKI PRZEZNACZONE DO ADAPTACJI CZASOWEJ I WYMIANY

BUDYNKI PRZEZNACZONE DO LIKWIDACJI

BUDYNKI PROJEKTOWANE





KALENICE DACHÓW BUDYNKÓW-ISTNIEJĄCE LUB POŻĄDANE
 BUDYNKI ZABYTKOWE

ZADRZEWIENIA ISTNIEJĄCE DO ADAPTACJI

ZADRZEWIENIA PROJEKTOWANE (POSTULOWANE)

KRZEWY, ŻYWOPŁOTY PROJEKTOWANE

MN TEREN ZABUDOWY JEDNORODZINNEJ

U TEREN USŁUG Z ZIELENIA TOWARZYSZĄCĄ

U, P, S TEREN USŁUG, PRZEMYSŁU I MAGAZYNÓW

ZP TEREN ZIELENI URZĄDZONEJ

ZP, US TEREN ZIELENI URZĄDZONEJ I SPORTU

ZC TEREN ZIELENI CMENTARNEJ

KX TEREN CIĄGÓW PIESZYCH I DOJAZDÓW

JEZDNIĘ I OSIE ULIC ISTNIEJĄCYCH

JEZDNIĘ I OSIE ULIC PROJEKTOWANYCH

KZ1/2 ULICE ZBIORCZE

KL1/2 ULICE LOKALNE

KD1/2 ULICE DOJAZDOWE

PRZYSTANKI AUTOBUSOWE

ODPISY UZGODNIEN I OPINII

1. URZĄD WOJEWÓDZKI w KIELCACH
 WYDZIAŁ INFRASTRUKTURY
 TECHNICZNEJ I KOMUNIKACJI
 Zaopiniowano bez uwag

Z up. WOJEWODY KIELECKIEGO
 inż. ELŻBIETA CZERW
 ST. INSP. WOJEWÓDZKI
 podpis nieczytelny
 dn. 19.03.1997r.

2. URZĄD WOJEWÓDZKI w KIELCACH
 WYDZIAŁ OCHRONY ŚRODOWISKA
 25-955 KIELCE

Z up. WOJEWODY
 inż. JERZY ZALEWSKI
 STARSZY INSPEKTOR WOJEWÓDZKI
 w Wydziale Ochrony Środowiska
 podpis nieczytelny
 dn. 24.03.1997r.

3. URZĄD WOJEWÓDZKI w KIELCACH
 WOJEWÓDZKI INSPEKTORAT
 OBRONY CYWILNEJ
 25-955 KIELCE
 Zaopiniowano bez uwag

Z up. WOJEWODY
 inż. EUGENIUSZ SIEWIERSKI
 ST. INSP. WOJEWÓDZKI
 podpis nieczytelny
 dn. 26.03.1997r.

4. MIĘDZYGMINNY ZWIĄZEK
 WODOGIĄCÓW I MELIORACJI
 ul. Iglasta
 27-200 STARACHOWICE
 DZIAŁ TECHNICZNO-INWESTYCYJNY
 tel. 274-53-24 w. 23

INSPEKTOR TECHNICZNY
 HALINA POŁĘC
 podpis nieczytelny
 dn. 07.03.1997r.

Zaopiniowano projekt przestrzen-
 nego planu pozytywnie

5. ZAOPINIOWANO NA PODSTAWIE
 USTAWY O PAŃSTWOWEJ INSPEKCJI
 SANITARNEJ 14.03.1985r. Dz.U. PR
 Nr 12/85 pod warunkiem wpro-
 wadzenia uwag i opinii.

KIEROWNIK ODDZIAŁU
 EPIDEMIOLOGICZNEGO
 mgr IRENA KOSNO
 STARACHOWICE 05.03.97r.
 nr SEV-442-9758/97

